

BACCALAURÉAT PROFESSIONNEL  
TECHNICIEN D'ÉTUDES DU BÂTIMENT  
**Option A : ÉTUDES et ÉCONOMIE**

Session  
*2016*



**DOSSIER DE BASE**

**CONSIGNES** au candidat/e et au surveillant/e d'épreuve:

- Ce dossier de base sera rendu au surveillant/e en fin d'épreuve.
- Il sera redonné au/à la candidat/e par le centre, au début de l'épreuve suivante.
  - Il sera laissé au/à la candidat/e à l'issue de la dernière épreuve.

SOMMAIRE	Papier	Numérique
DIAPORAMA : Présentation du projet		Diaporama
DOCUMENTS GRAPHIQUES	DG0 à DG10	DG1.pdf à DG10.pdf
PIÈCES ÉCRITES		PE1.pdf à PE10.pdf

Identification de candidat/e : .....

BACCALAUREAT PROFESSIONNEL TECHNICIEN D'ÉTUDES DU BÂTIMENT Option A : ÉTUDES et ÉCONOMIE	MAIRIE ET CENTRE DE LOISIRS	
	ÉPREUVE E2 : PRÉPARATION D'UNE OFFRE ÉPREUVE E3 : PRODUCTION ET COMMUNICATION	DOSSIER DE BASE
Session 2016	1606-TE EE	1 / 11

PRÉSENTATION DU PROJET :

Il s'agit de la construction d'une nouvelle mairie et d'un centre de loisirs.  
Adresse : 10, avenue de la Beaurnonne à AGONAC 24460.  
Référence cadastrale : **1521**. Ce nouvel établissement recevant du public (ERP) est composé de deux niveaux :  
→ au rez-de-chaussée : la **Mairie (à usage de bureaux)**. 375 m².  
→ à l'étage : le **Centre de Loisirs Sans Hébergement (CLSH)**. 425 m².

**Surface utile** de l'ensemble de la construction : **800 m²**. **SHON** RT : **880 m²**

**Situation du projet** : Région SUD-OUEST, commune d'AGONAC, département DORDOGNE(24). L'altitude est d'environ 150m. Le terrain est en pente.

Choix architecturaux, choix des processus de réalisation et des matériaux employés :

- **Relation construction / environnement immédiat :**  
Assisté de l'architecte, le maître de l'ouvrage a su gérer, dans ses solutions et définitions architecturales choisies :
  - l'avantage de la parcelle, avec la caractéristique topographique, en rendant accessibles les 2 niveaux de plain-pied.
  - l'utilisation des opportunités offertes par ce site, en privilégiant le point de vue de l'observateur vers le château dominant le paysage.  
Autre perspective, du monument historique, le visiteur appréciera la vue sur la vallée avec l'intégration de la construction dans le paysage : vue sur la toiture végétalisée, différentes végétations agrémentant terrasses et voies piétonnières avec niveaux décalés.
- **Qualité de l'air**  
Solutions retenues pour lutter contre le radon :  
(Le radon est un gaz radioactif naturel provenant de la croute terrestre).
  - étanchéité à l'air et à l'eau entre le bâtiment et son sous-sol ;
  - imperméabiliser les joints entre le sol et les murs ;
  - obturer les vides laissés autour des canalisations traversantes ;
- **Caractéristiques concernant la Règlementation Thermique:**  
D'une part, le choix pris pour ce projet est de ne **pas avoir de système de refroidissement**, d'autre part une chaudière à haut rendement labellisée à faible émission de CO2 et CO a été choisie. Une isolation renforcée est prévue.
- **Impact écologique de la construction pendant les travaux et à l'usage**, il est prévu :
  - une mise en place de bennes pour le tri sélectif des déchets ;
  - des dispositions limitant les nuisances acoustiques et le risque vibratoire ;
  - l'utilisation de matériaux classés A+ (très faible émission de **Composé Organique Volatil**), chaque entreprise devra produire les **Fiches de Déclaration Environnementale et Sanitaire**.
  - ...

CONSTRUCTION D'UNE MAIRIE ET D'UN CENTRE DE LOISIRS SANS HÉBERGEMENT

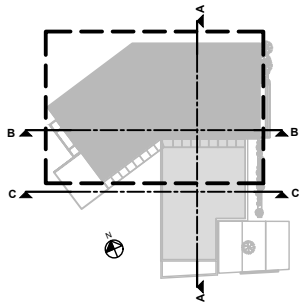
Sommaire Documents Graphiques	
DG 0	Présentation du projet - Sommaire
DG 1	Plan de masse
DG 2	Plan du rez-de-chaussée Mairie
DG 3	Plan du rez-de-jardin Centre de Loisirs Sans Hébergement
DG 4	Façade sud-est et façade ouest
DG 5	Façade sud-ouest et façade nord
DG 6	Coupe AA
DG 7	Coupe BB – Coupe CC
DG 8	Plan de fondation Mairie
DG 9	Détail mur ossature bois

Sommaire Pièces Écrites	
PE1	Généralités
PE1 et PE3	Lot n° 1 : Gros oeuvre
PE3 et PE4	Lot n° 2 : Toiture- terrasse / Étanchéité
PE5	Lot n° 3 : Menuiseries extérieures / Occultation / Serrurerie
PE5	Lot n° 4 : Menuiseries intérieures / Mur ossature bois
PE5, PE6 et PE7	Lot n° 5 : Plâtrerie / Isolation / Faux-plafond
PE8 et PE9	Lot n° 6 : Revêtements de sol / Faïence
PE9	Lot n° 8 : Electricité
PE10	Lot n°9 : Chauffage / Sanitaire / VMC

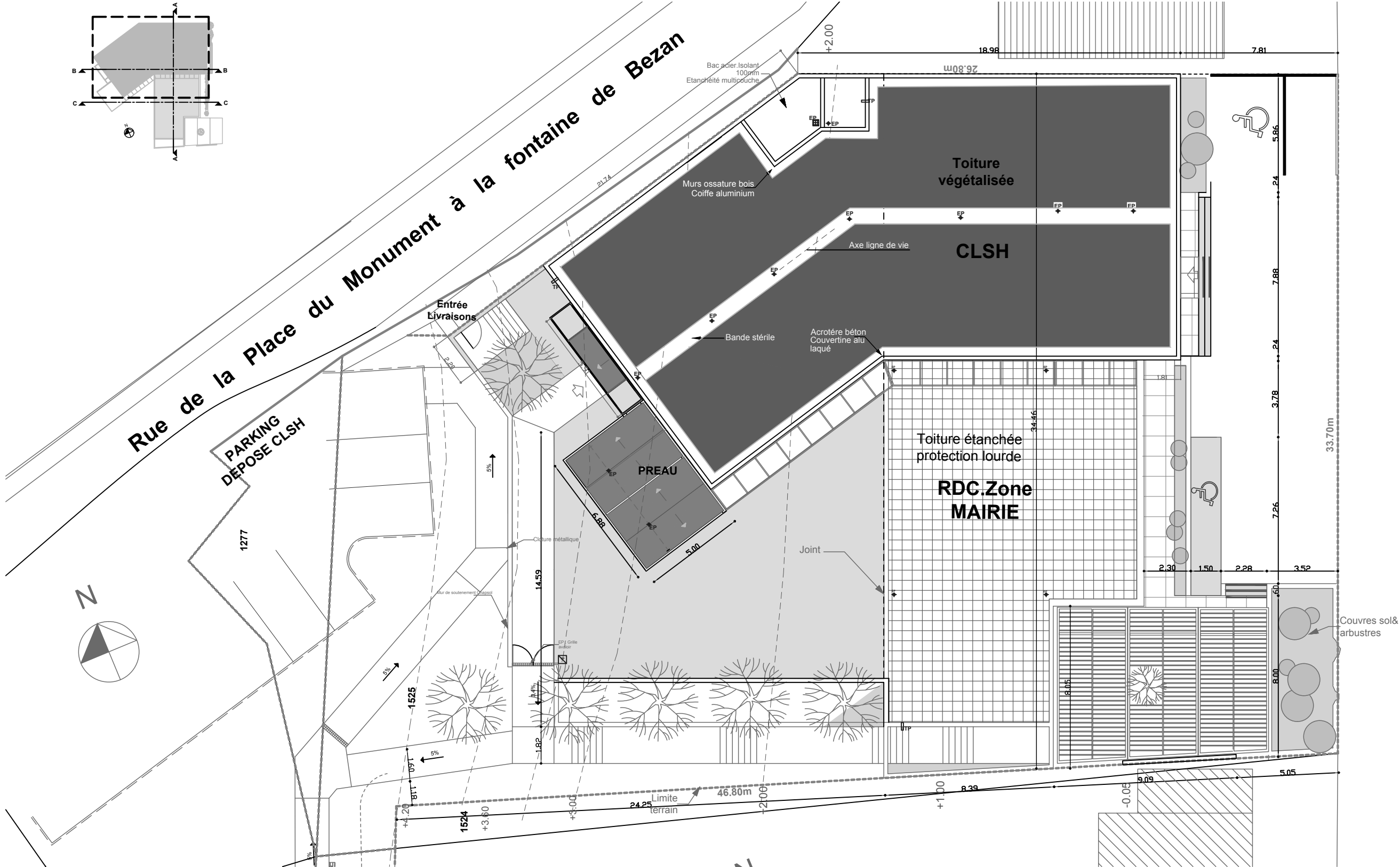
DG0

BACCALAURÉAT PROFESSIONNEL TECHNICIEN D'ÉTUDES DU BÂTIMENT Option A : ÉTUDES et ÉCONOMIE	MAIRIE ET CENTRE DE LOISIRS	
	ÉPREUVE E2 : PRÉPARATION D'UNE OFFRE ÉPREUVE E3 : PRODUCTION ET COMMUNICATION	DOSSIER DE BASE
Session 2016	1606-TE EE	2/ 11

Localisation



PLAN DE MASSE



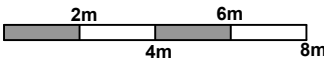
Beauronne

La

De

Avenue

Échelle graphique

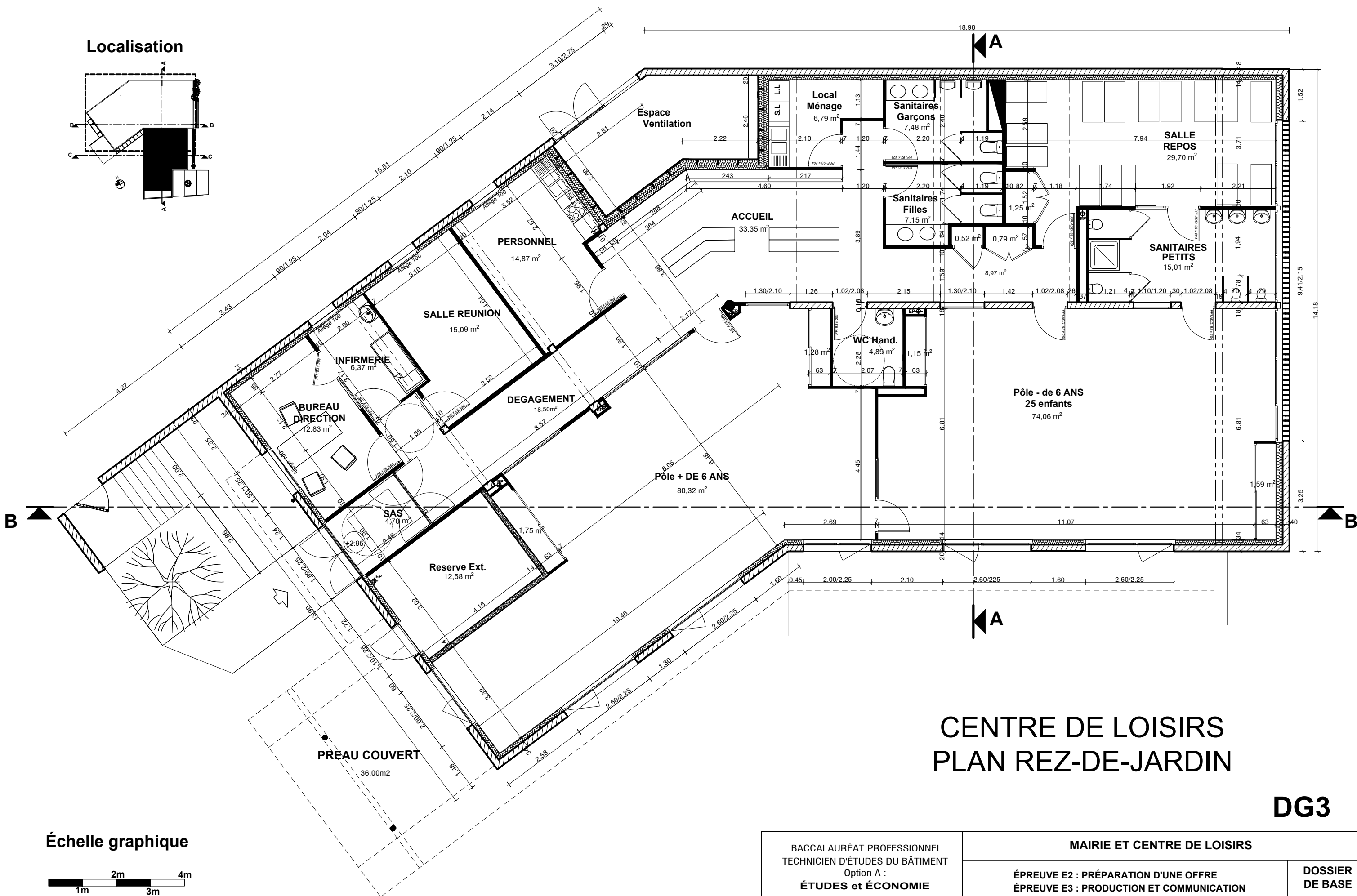


DG1

BACCALAURÉAT PROFESSIONNEL TECHNICIEN D'ÉTUDES DU BÂTIMENT Option A : ÉTUDES et ÉCONOMIE	MAIRIE ET CENTRE DE LOISIRS	
	ÉPREUVE E2 : PRÉPARATION D'UNE OFFRE ÉPREUVE E3 : PRODUCTION ET COMMUNICATION	DOSSIER DE BASE
Session 2016	1606-TE EE	2 / 11

[illegible]

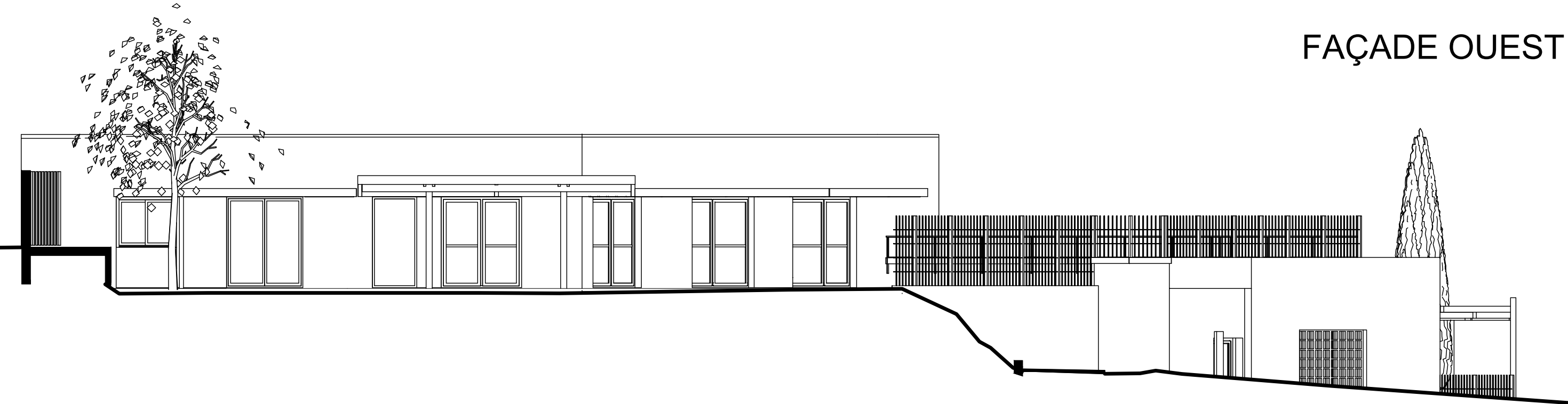
<b>BACCALAURÉAT PROFESSIONNEL</b> <b>TECHNICIEN D'ÉTUDES DU BÂTIMENT</b> Option A : <b>ÉTUDES et ÉCONOMIE</b>	<b>MAIRIE ET CENTRE DE LOISIRS</b>	
	<b>ÉPREUVE E2 : PRÉPARATION D'UNE OFFRE</b> <b>ÉPREUVE E3 : PRODUCTION ET COMMUNICATION</b>	<b>DOSSIER DE BASE</b>
<b>Session 2016</b>	1606-TE EE	<b>3 / 11</b>



FAÇADES SUD-EST

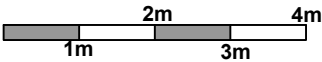


FAÇADE OUEST



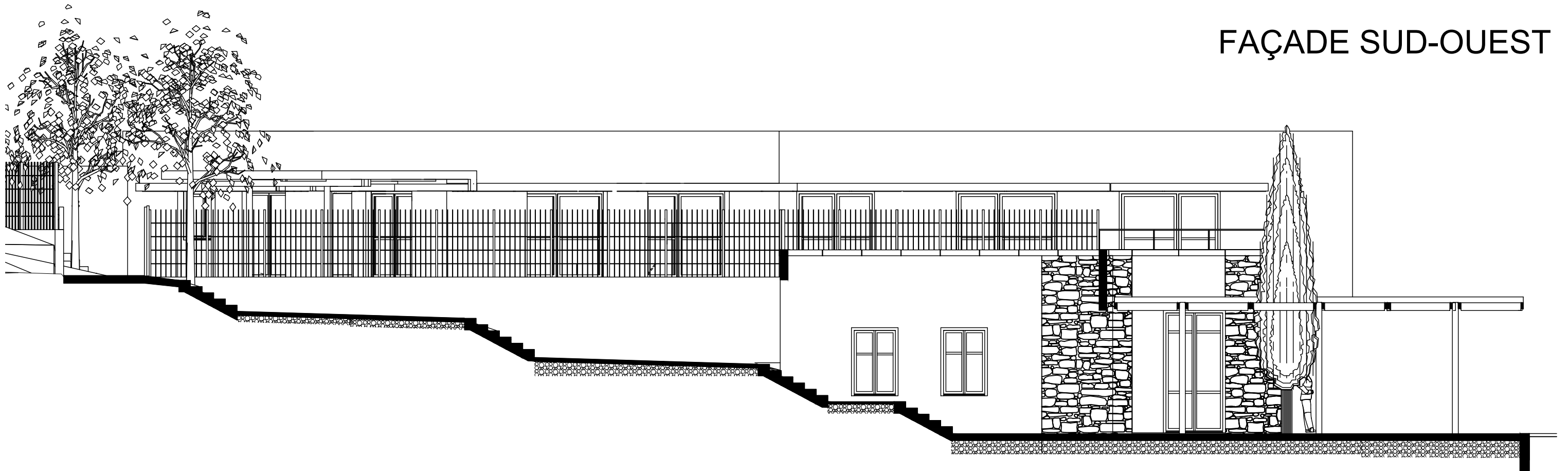
DG4

Échelle graphique

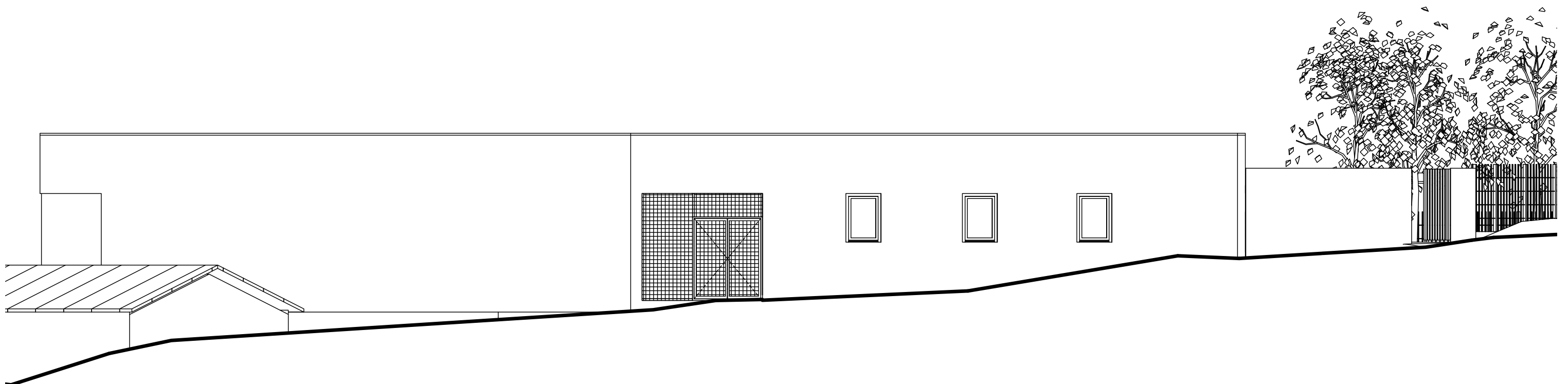


BACCALAURÉAT PROFESSIONNEL TECHNICIEN D'ÉTUDES DU BÂTIMENT Option A : ÉTUDES et ÉCONOMIE	MAIRIE ET CENTRE DE LOISIRS	
	ÉPREUVE E2 : PRÉPARATION D'UNE OFFRE	DOSSIER DE BASE
	ÉPREUVE E3 : PRODUCTION ET COMMUNICATION	
Session 2016	1606-TE EE	5 / 11

# FAÇADE SUD-OUEST

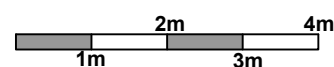


# FAÇADE NORD



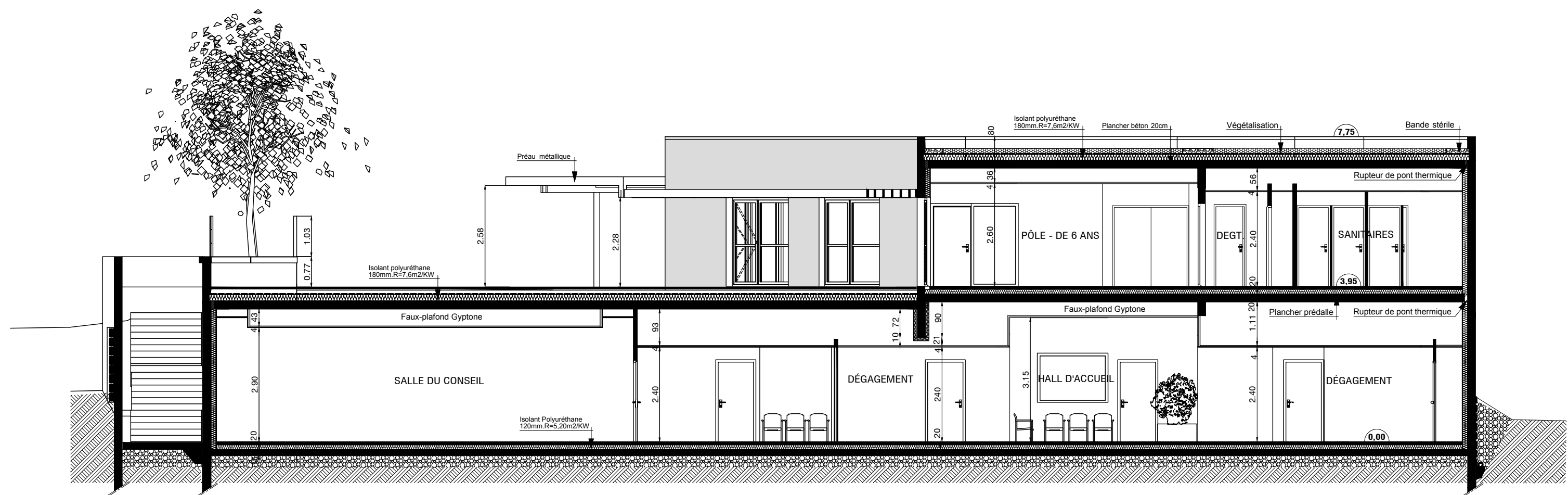
**DG5**

**Échelle graphique**

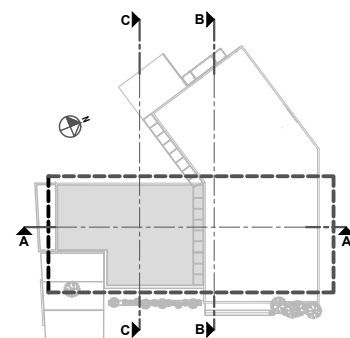


BACCALAURÉAT PROFESSIONNEL TECHNICIEN D'ÉTUDES DU BÂTIMENT Option A : ÉTUDES et ÉCONOMIE	MAIRIE ET CENTRE DE LOISIRS	
	ÉPREUVE E2 : PRÉPARATION D'UNE OFFRE ÉPREUVE E3 : PRODUCTION ET COMMUNICATION	DOSSIER DE BASE
Session 2016	1606-TE EE	6 / 11

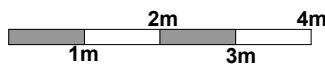
COUPE AA  
Mairie en rez-de-chaussée  
Centre de loisirs à l'étage



Localisation



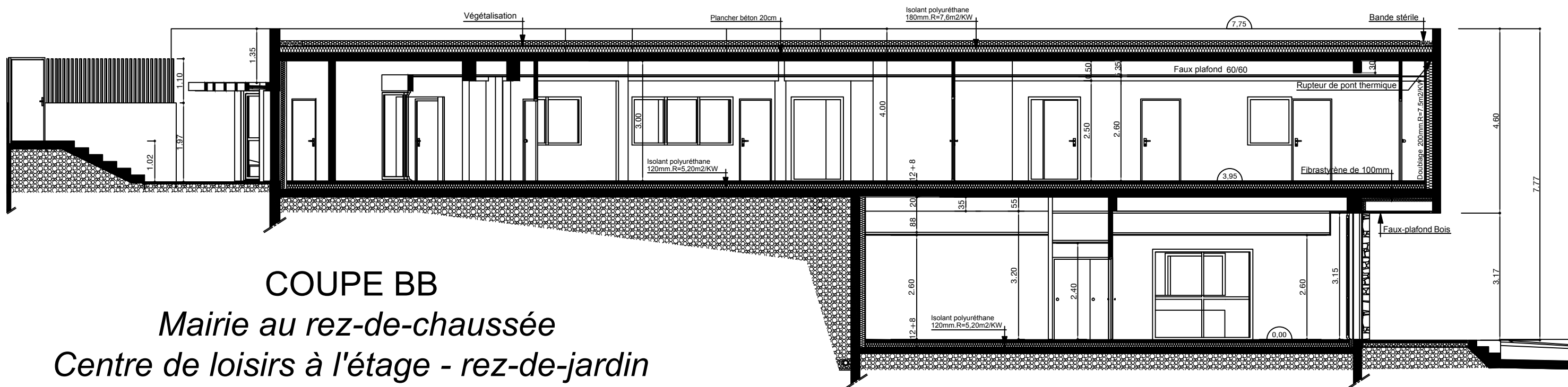
Échelle graphique



DG6

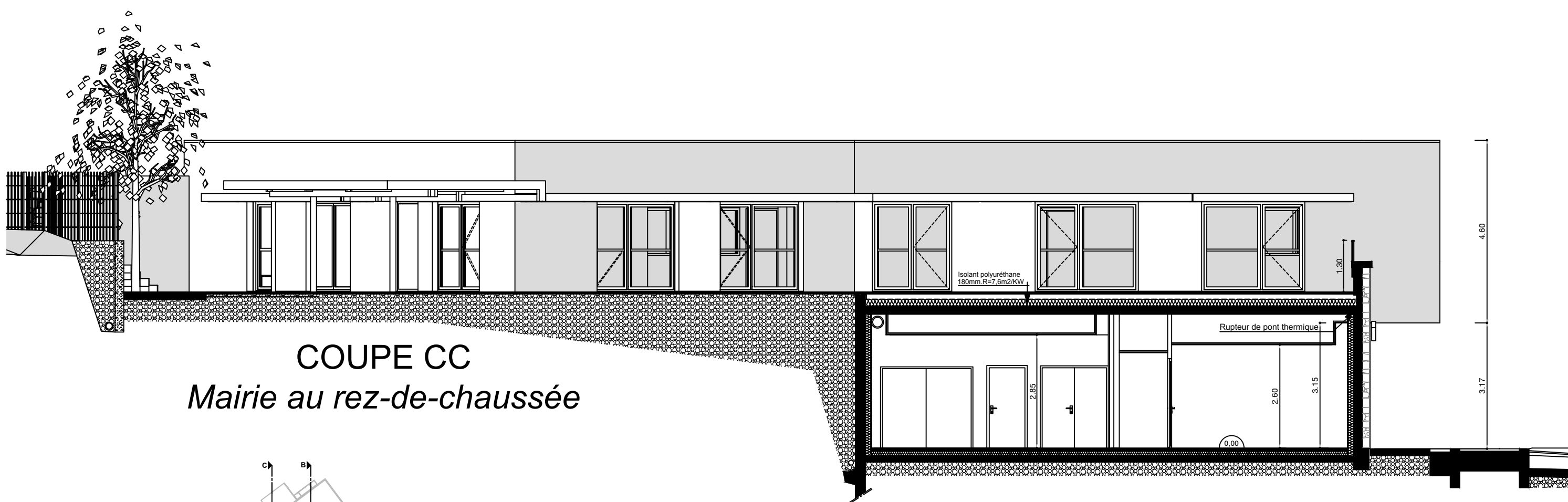
BACCALAURÉAT PROFESSIONNEL TECHNICIEN D'ÉTUDES DU BÂTIMENT Option A : ÉTUDES et ÉCONOMIE	MAIRIE ET CENTRE DE LOISIRS	
	ÉPREUVE E2 : PRÉPARATION D'UNE OFFRE ÉPREUVE E3 : PRODUCTION ET COMMUNICATION	DOSSIER DE BASE
Session 2016	1606-TE EE	7 / 11





# COUPE BB

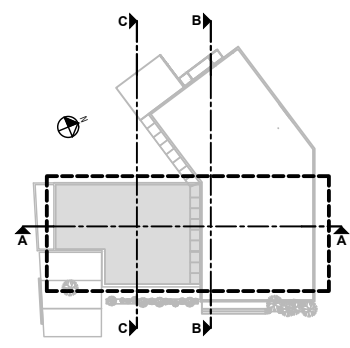
Mairie au rez-de-chaussée  
Centre de loisirs à l'étage - rez-de-jardin



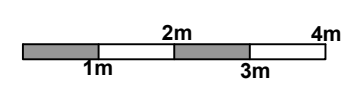
# COUPE CC

Mairie au rez-de-chaussée

Localisation



Échelle graphique

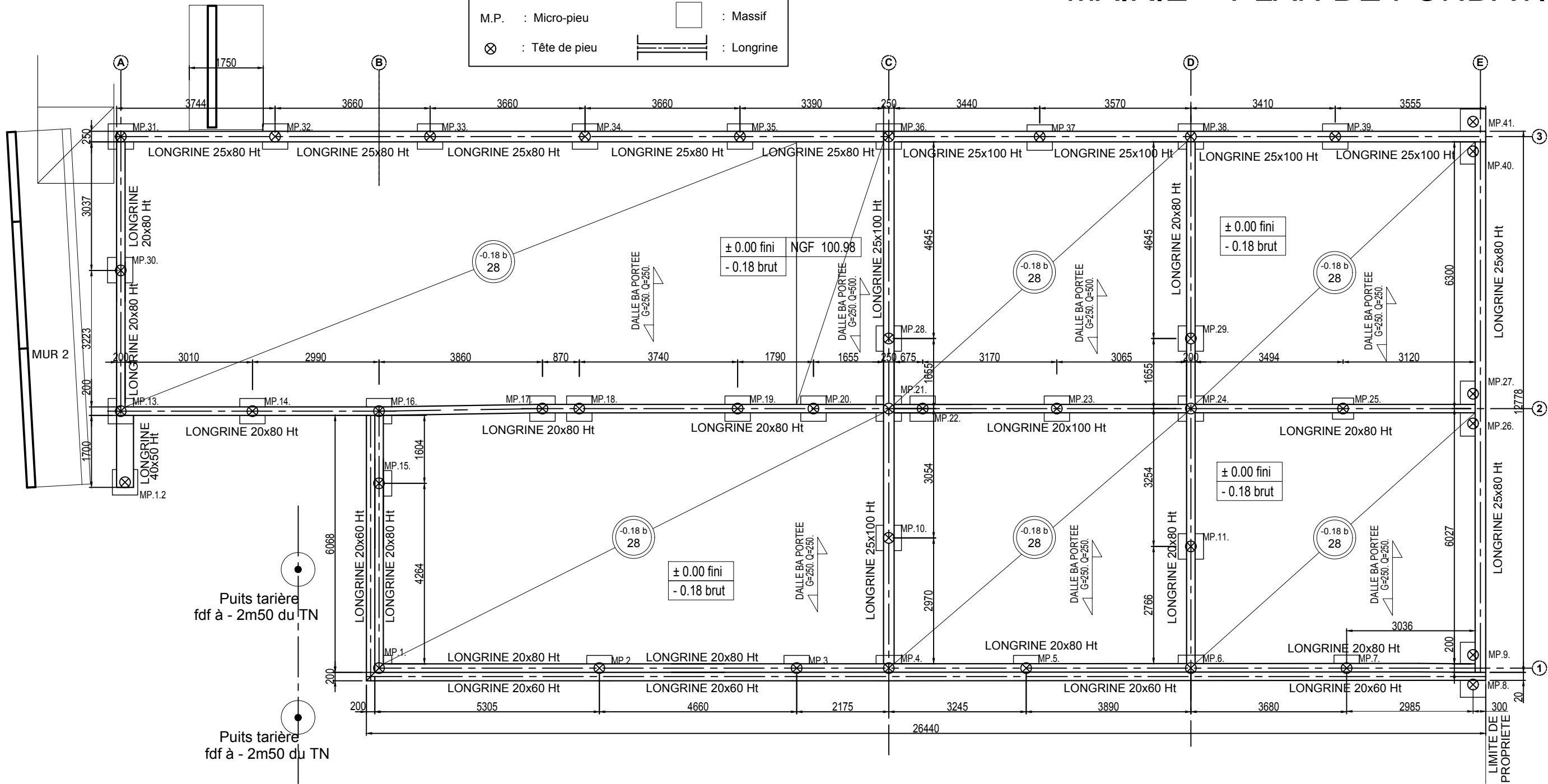
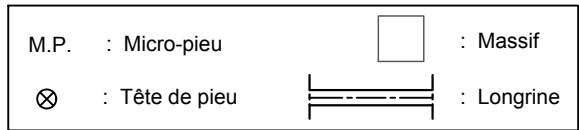


DG7

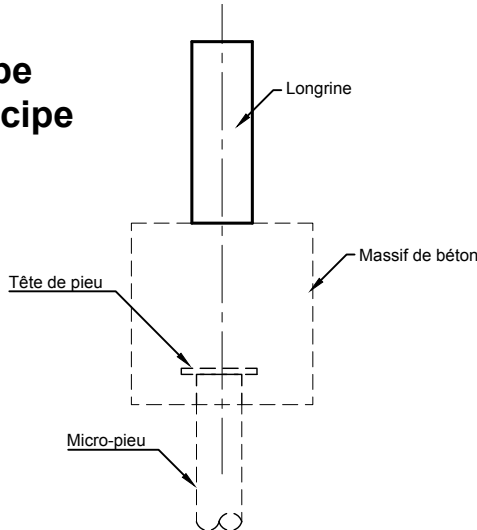
BACCALAURÉAT PROFESSIONNEL TECHNICIEN D'ÉTUDES DU BÂTIMENT Option A : ÉTUDES et ÉCONOMIE	MAIRIE ET CENTRE DE LOISIRS	
	ÉPREUVE E2 : PRÉPARATION D'UNE OFFRE ÉPREUVE E3 : PRODUCTION ET COMMUNICATION	DOSSIER DE BASE
Session 2016	1606-TE EE	8 / 11

MAIRIE - PLAN DE FONDATION

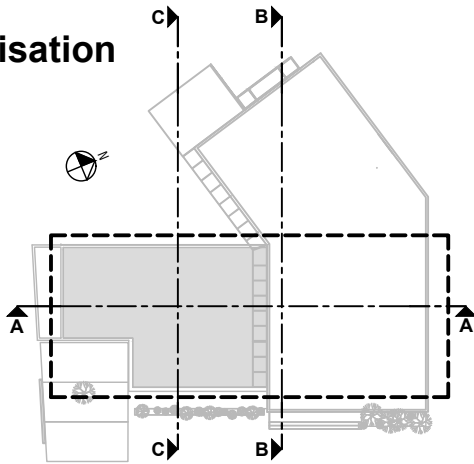
Légende



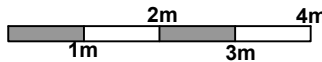
Coupe de principe



Localisation



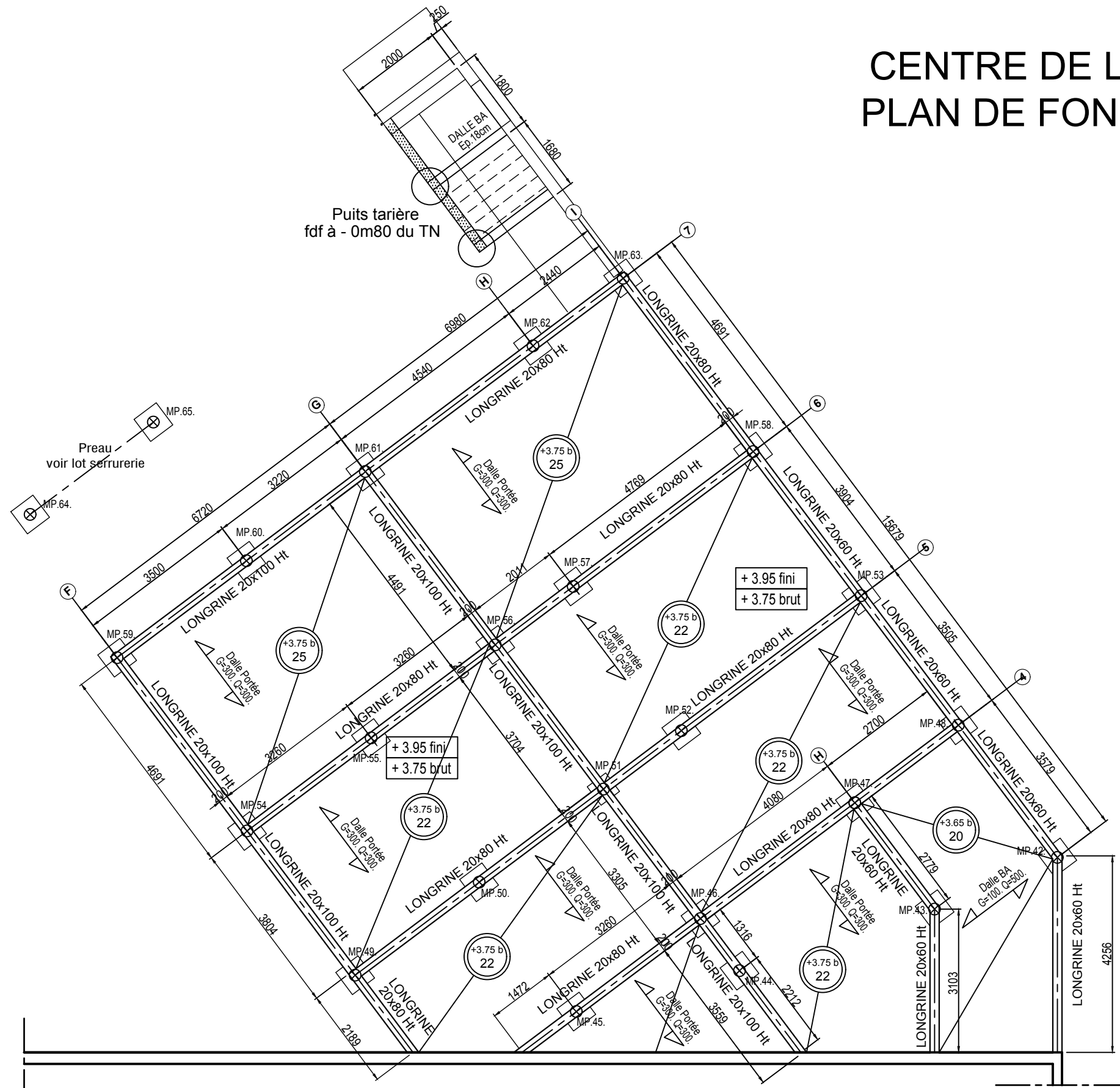
Échelle graphique



DG8

BACCALAURÉAT PROFESSIONNEL TECHNICIEN D'ÉTUDES DU BÂTIMENT Option A : ÉTUDES et ÉCONOMIE	MAIRIE ET CENTRE DE LOISIRS	
	ÉPREUVE E2 : PRÉPARATION D'UNE OFFRE ÉPREUVE E3 : PRODUCTION ET COMMUNICATION	DOSSIER DE BASE
Session 2016		9 / 11

# CENTRE DE LOISIRS PLAN DE FONDATION

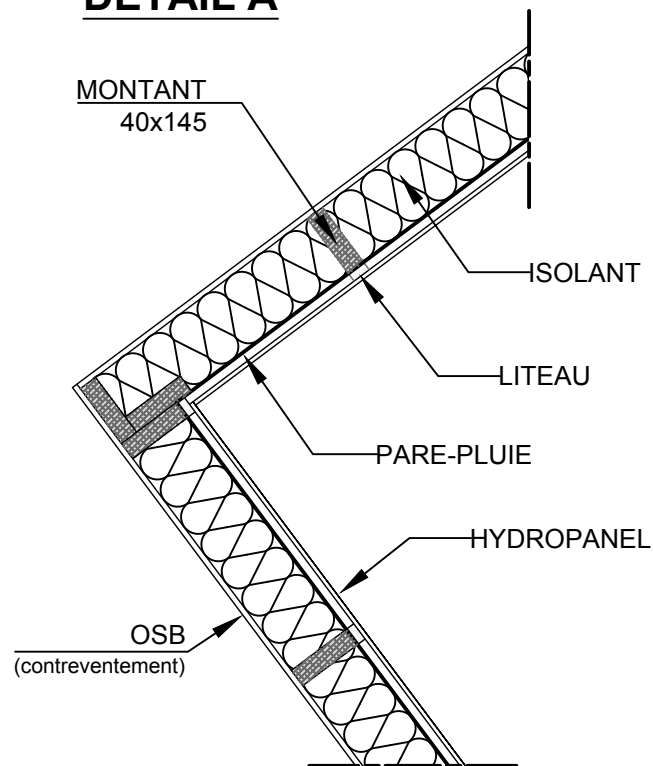


The diagram shows a building layout with a dashed rectangular area labeled 'A' and a solid rectangular area labeled 'B'. A compass rose indicates North (N) and South (S). The diagram shows a building with a staircase and a shaded area, with axes labeled A, B, and C.

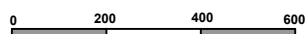
BACCALAURÉAT PROFESSIONNEL TECHNICIEN D'ÉTUDES DU BÂTIMENT Option A : <b>ÉTUDES et ÉCONOMIE</b>	<b>MAIRIE ET CENTRE DE LOISIRS</b>	
	<b>ÉPREUVE E2 : PRÉPARATION D'UNE OFFRE</b> <b>ÉPREUVE E3 : PRODUCTION ET COMMUNICATION</b>	<b>DOSSIER DE BASE</b>
Session 2016	1606-TE EE	<b>10 / 11</b>

# DG9

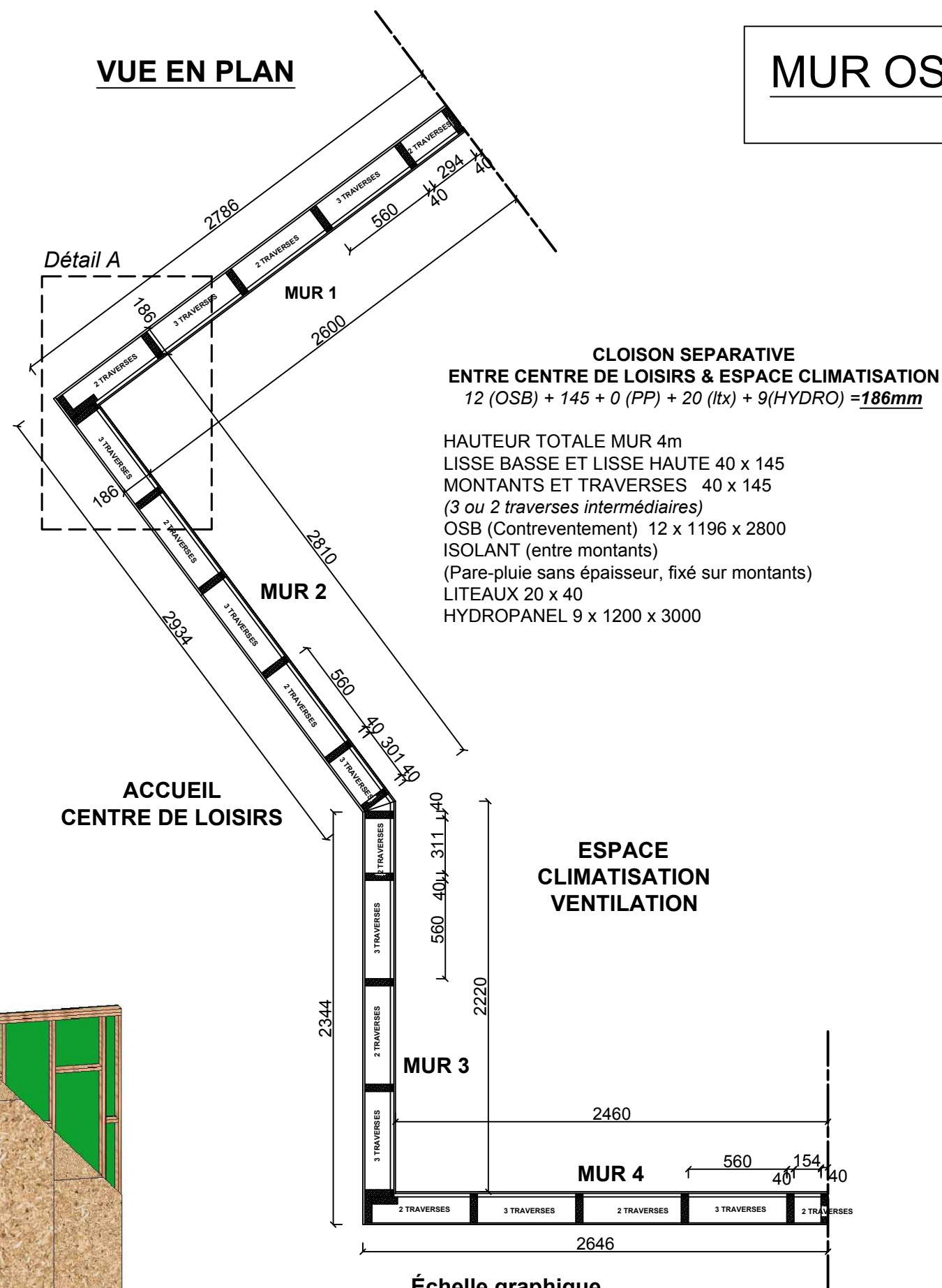
## DÉTAIL A



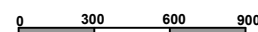
Échelle graphique



## VUE EN PLAN



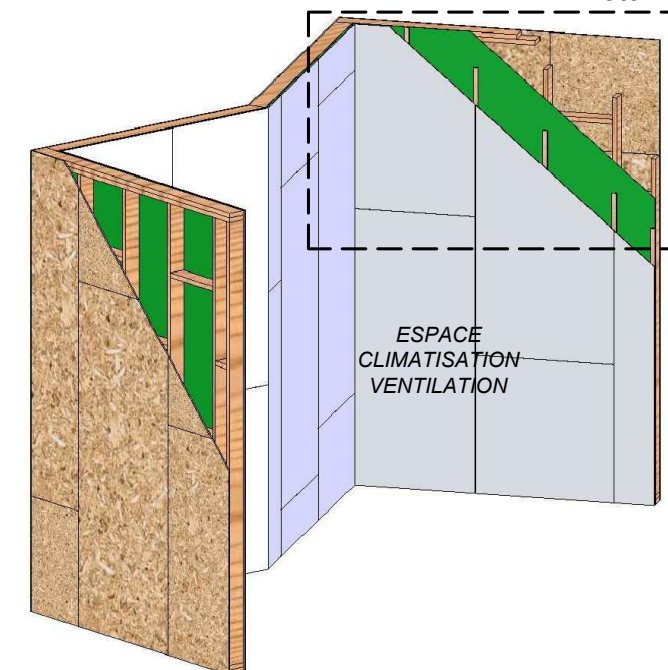
Échelle graphique



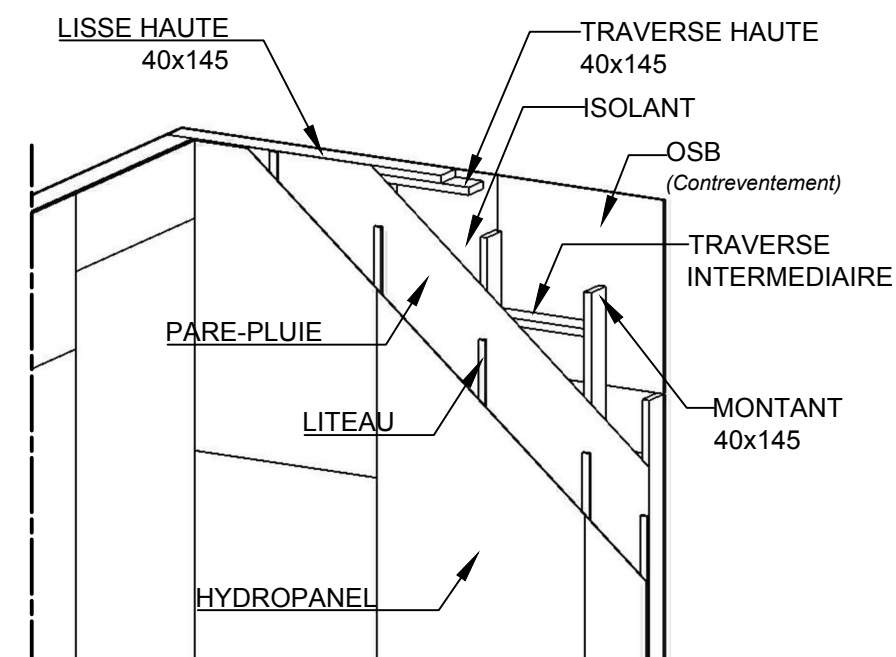
## MUR OSSATURE BOIS - Détails

(Cotes en mm)

## Détail B



## DÉTAIL B



DG 10

BACCALAURÉAT PROFESSIONNEL TECHNICIEN D'ÉTUDES DU BÂTIMENT Option A : ÉTUDES ET ÉCONOMIE	MAIRIE ET CENTRE DE LOISIRS	
	ÉPREUVE E2 : PRÉPARATION D'UNE OFFRE ÉPREUVE E3 : PRODUCTION ET COMMUNICATION	DOSSIER DE BASE
Session 2016	1606-TE EE	11 / 11